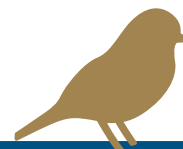


# Feldprotokoll (Beobachtungsblatt 1)

## Biodiversität am Baum



Trage hier die Anzahl der verschiedenen Gruppen / Arten ein, die du gefunden hast!

Gruppe oder Name der Art (alphabetisch sortiert)	Am Stamm	An den Blättern	An den Ästen	In der Krone	Auf dem Boden in der Streu	An den Wurzeln
Ameise						
Amsel						
Assel						
Baumpilz						
Biene						
Blattminierer						
Blaumeise						
Efeu						
Eichelhäher						
Eichhörnchen						
Eule						
Flechte						
Fledermaus						
Fliege						
Galle						
Hirschkäfer						
Holzkäfer						
Maus						
Mistel						
Moos						
Nachtfalter						
Pilz						
Raupe						
Regenwurm						
Rotwild						
Schlupfwespe						
Schmetterling						
Schnecke						
Specht						
Spinne						
Tausendfüßler						
Wildschwein						
andere ...						